

# **DROGA EKSPRESOWA S8 Węzeł Walichnowy - Węzeł Wrocław (A1) Odcinek 1a**

## **3.B22. Przepust dla płazów P18**

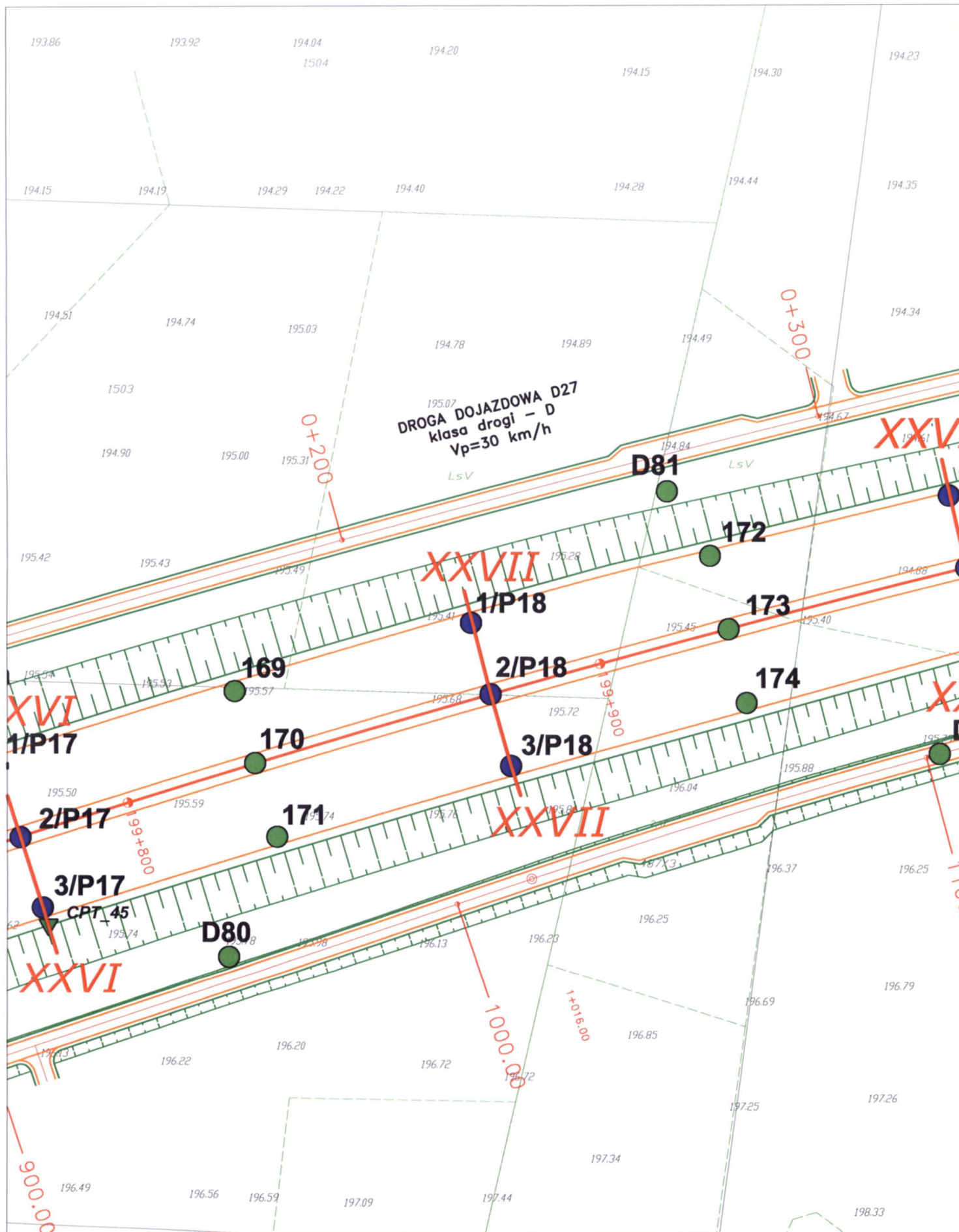
### **ZAWARTOŚĆ:**

*(załącznik 3.B.1 Legenda do przekrojów znajduje się na początku zeszytu)*

**ZAŁĄCZNIK 3.B22.2. MAPA DOKUMENTACYJNA,**

**ZAŁĄCZNIK 3.B22.3 PRZEKRÓJ GEOLOGICZNO - INŻYNIERSKI**

**ZAŁĄCZNIK 3.B22.4 KARTY DOKUMENTACYJNE OTWORÓW BADAWCZYCH**



**MAPA DOKUMENTACYJNA  
SKALA 1: 1000**

**Droga Ekspresowa S8, odc. 1a  
od km 192+756,65 do km 203+750  
PRZEPUST P18**

**LEGENDA:**

● 1/P18

wykonane otwory badawcze pod przepusty

▼ CPT

wykonane sondowania statyczne CPT

I — I

linia i numer przekrojów geologiczno-inżynierskich

**Geotech**

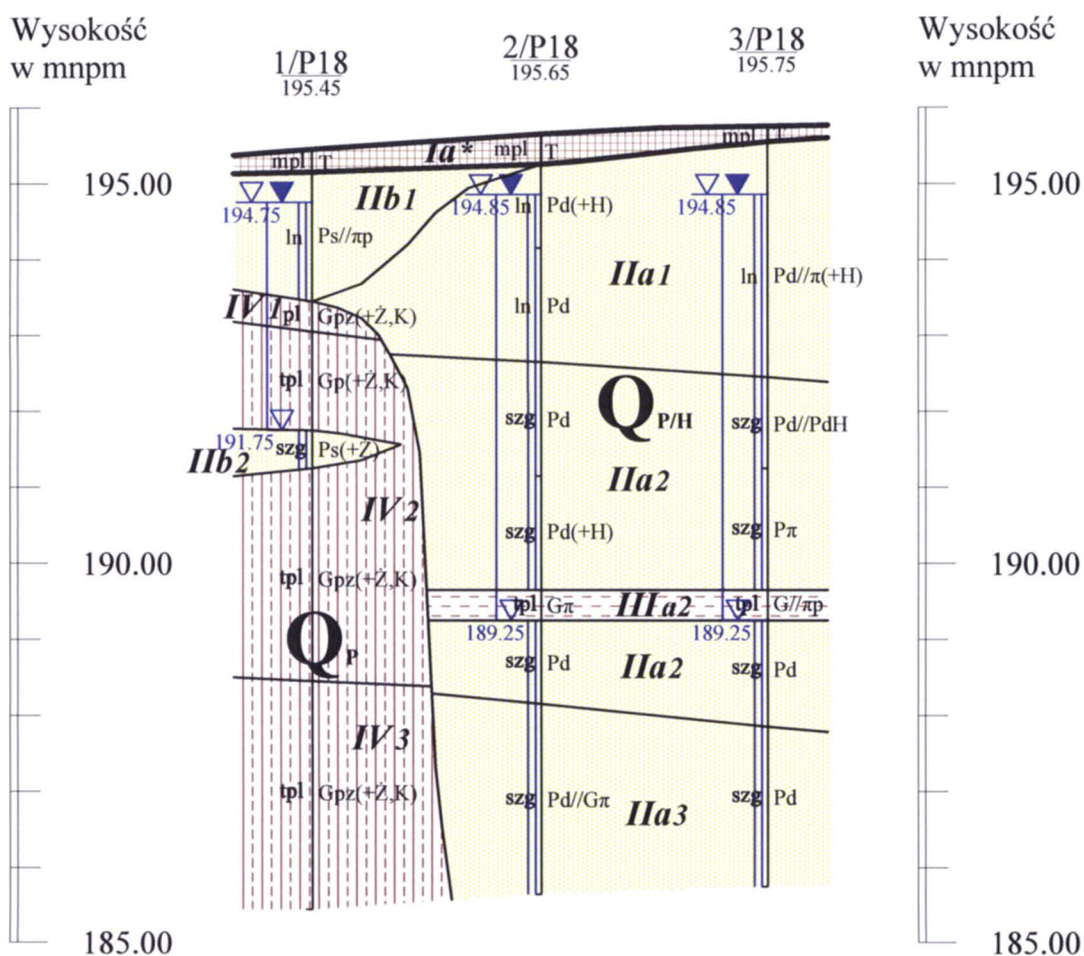
**ZALĄCZNIK NR 3.B22.2.**

opracował: mgr inż. *Włodzisław Kawa*

**Droga Ekspresowa S8**  
**odc. 1A, od km 192+756,65 do km 203+750**  
**Przeprawy dla płazów pod drogą ekspresową S8 / P-18**

PRZEKRÓJ GEOLOGICZNO-INŻYNIERSKI I - I

Skala:  $\frac{1:500}{1:100}$



Odl. w m		15.20	15.00
Głęb. w m	10.00	10.00	10.00

*W. Kawa*  
 Opracował: mgr inż. Wacław Kawa

# KARTA DOKUMENTACYJNA OTWORU WIERTNICZEGO

Nr otworu: 1/P18  
Rzędna: 195.65 mnpm  
Data wyk.: 2010-08-05

Temat: Droga Ekspresowa S8, odc. 1A - Przepust dla płazów P18  
System wiercenia: mechaniczny

śr. rur i głęb. zarurowania	średnica i rodzaj świda	głęb. nawierc. i ust. zw. wody	głębokość w mppt	profil litologiczny	miąższość warstwy w m	OPIS MAKROSKOPOWY GRUNTU						rodzaj i głęb. pobranej próby	nr warszwy geotechnicznej
						Rodzaj i barwa gruntu x=____; y=____	geneza i stratygrafia	wilgotność	liczba walczkowań	stan gruntu	zawartość CaCO <sub>3</sub> w %		
1	2	3	4	5	6	7	8	9	10	11	12	13	14
-	-	0.70	1.0		0.30	Gb(T) - gleba (torf)	Q <sub>P/H</sub>	w	-			● NW	-
-	-				1.70	Ps//πp - piasek średni // pył piaszczysty [rdzawo szary]		nw	-	ln			IIb1
-	-		2.0		0.40	Gpz(+Ż+K) - glina piaszczysta zwięzła (+żwir+kamień) [szara]	Q <sub>P</sub>	w	3/4	pl			IV1
-	-		3.0		1.30	Gp(+Ż) - glina piaszczysta (+żwir) [szara]		w	1/1	tpl			IV2
-	-	3.70	4.0		0.50	Ps(+Ż) - piasek średni (+żwir) [szary]		nw	-	szg			IIb2
-	-		5.0		2.80	Gpz(+Ż+K) - glina piaszczysta zwięzła (+żwir+kamień) [szara]		w	0/1/0	tpl			IV2
-	-		7.0										
-	-		8.0		3.00	Gpz(+Ż+K) - glina piaszczysta zwięzła (+żwir+kamień) [szara]		w	1/1	tpl			IV3
-	-		9.0										
SKALA: 1:100						Dozór: mgr Paweł Kawa		Zał. nr: 3.B22.4					





# KARTA DOKUMENTACYJNA OTWORU WIERTNICZEGO

Temat: Droga Ekspresowa S8, odc. 1A - Przepust dla płazów P18  
System wiercenia: mechaniczny

Nr otworu: 2/P18  
Rzędna: 195.65 mnpm  
Data wyk.: 2010-08-05


śr. rur i głęb. zarurowania	średnica i rodzaj świda	głęb. nawierc. i ust. zw. wody	głębokość w m	profil litologiczny	miąższość warstwy w m	OPIS MAKROSKOPOWY GRUNTU						rodzaj i głęb. pobranej próby	nr warszwy geotechnicznej
						Rodzaj i barwa gruntu x=____; y=____	geneza i stratygrafia	wilgotność	liczba walczkowań	stan gruntu	zawartość CaCO w %		
1	2	3	4	5	6	7	8	9	10	11	12	13	14
	-				0.40	Gb(T) - gleba (torf)	Q <sub>P/H</sub>	w	-			● NU	-
	-		1.0		1.10	Pd(+H) - piasek drobny (+humus) [szary]		nw	-	ln			IIa1
	-		2.0		1.50	Pd - piasek drobny [rdzawo szary]		nw	-	ln			IIa1
	-		3.0		1.50	Pd - piasek drobny [beżowy]		nw	-	szg			IIa2
	-		4.0		1.50	Pd(+H) - piasek drobny (+humus) [szary]		nw	-	szg			IIa2
	-		5.0		0.40	Gπ - glina pylasta [szary]		w	1/1	tpl			IIIa2
	-		6.0		1.10	Pd - piasek drobny [beżowy]		nw	-	szg			IIa2
	-		7.0		2.50	Pd//Gπ - piasek drobny // glina pylasta [szary]		nw	-	szg			IIa3
	-		8.0										
	-		9.0										
SKALA:						Dozór: mgr Paweł Kawa		Zał. nr:					
1:100						3.B22.4							



# KARTA DOKUMENTACYJNA OTWORU WIERTNICZEGO

Temat: Droga Ekspresowa S8, odc. 1A - Przepust dla płazów P18  
System wiercenia: mechaniczny

Nr otworu: 3/P18  
Rzędna: 195.75 mnpm  
Data wyk.: 2010-08-05

śr. rur i głęb. zarurowania	średnica i rodzaj świda	głęb. nawierc. i ust. zw. wody	głębokość w mppt	profil litologiczny	miąższość warstwy w m	OPIS MAKROSKOPOWY GRUNTU					rodzaj i głęb. pobranej próby	nr warszwy geotechnicznej		
						Rodzaj i barwa gruntu x=____; y=____	geneza i stratygrafia	wilgotność	liczba walczkowań	stan gruntu			zawartość CaCO w %	
1	2	3	4	5	6	7	8	9	10	11	12	13	14	
	-				0.20	Gb(T) - gleba (torf) [ciemnoszara]	Q <sub>P/H</sub>	w	-				-	
	-				3.10	Pd//π(+H) - piasek drobny // pył (+próchnica) [szary]		nw	-	ln			Ila1	
	-				4.0	1.20		Pd//PdH - piasek drobny // piasek drobny humusowy [szary]	nw	-	szg		Ila2	
	-				5.0	1.60		Pπ - piasek pylasty [szary]	nw	-	szg		Ila2	
	-				6.0	0.40		G//πp - glina // pył piaszczysty [beżowa]	w	1/1	tpl		IIIa2	
	-				7.0	1.40		Pd - piasek drobny [beżowo szary]	nw	-	szg		Ila2	
	-				8.0									
	-				9.0	2.10		Pd - piasek drobny [szary]	nw	-	szg			Ila3
	-													
	-													
SKALA:						Dozór: mgr Paweł Kawa		Zał. nr:						
1:100						3.B22.4								